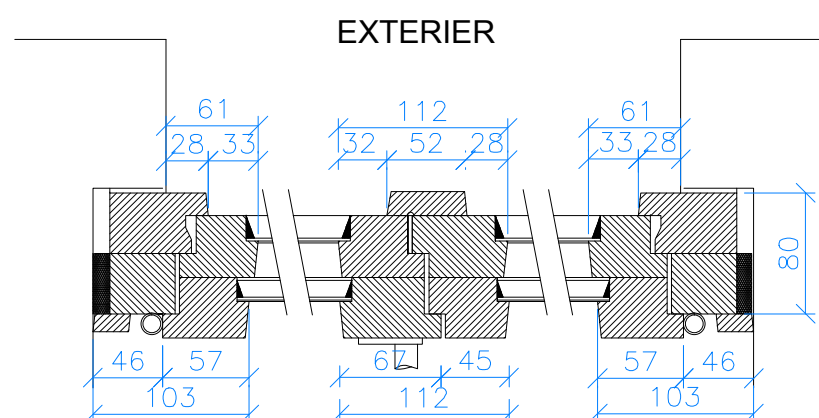
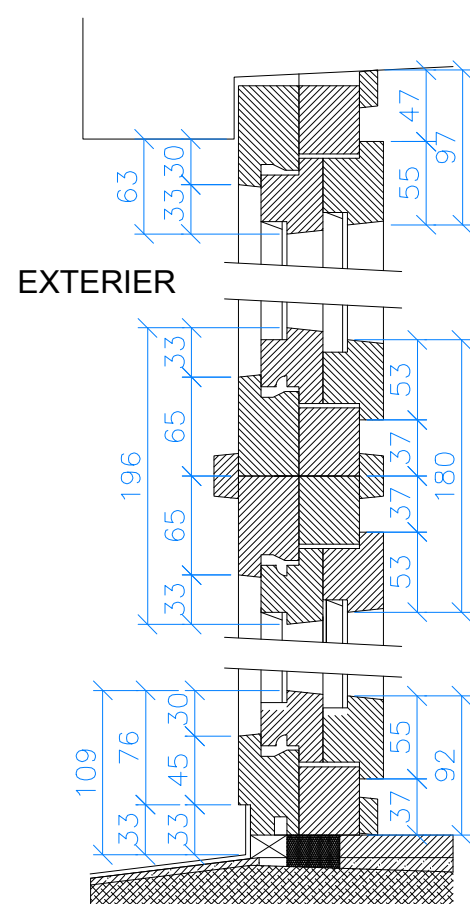


VODOROVNÝ ŘEZ STÁVAJÍCÍM RÁMEM OKNA A OSTĚNÍM



SVISLÝ ŘEZ STÁVAJÍCÍM RÁMEM OKNA, PARAPETEM A NADPRAŽÍM




POZNÁMKA :

- STÁVAJÍCÍ OKNA JSOU OKNA ZDVOJENÁ Z 80.LET MINULÉHO STOLETÍ
- VĚTŠINOU SE JEDNÁ O SESTAVU 2 OKEN, KTERÁ JSOU OSAZENA NAD SEBE A V MÍSTĚ POUTCE SPOJENA LIŠTOU

Rev. B			
Rev. A			
Index:	Datum:	Změny:	Vypracoval:

Souřadnicový systém JTSK, výškový systém Bpv

		Sokolovská 16/45A, 186 00 Praha 8 - Karlín tel. +420 221 873 111, fax. +420 221 873 247		www.d-plus.cz d-plus@d-plus.cz	
PROJEKTOVA A INŽENÝRSKA A.S.					
Hlavní inženýr projektu: Ing. Libor STAMENOVSKI		Odpovědný projektant: Ing. Libor STAMENOVSKI		Vypracoval: Petr VAKRČKA	
MÚ (OÚ): Praha 8		Kraj: Praha		Datum: 04/2016	
Investor: Městská část Praha 8, Zenklova 1/35, 180 00 Praha 8 – Libeň				Stupeň: DPS	
Zakázka: PROJEKT ENERGETICKÝ ÚSPORNÝCH OPATŘENÍ PERNEROVA 29 Pernerova 29/383, Praha 8 - Karlín				Číslo zakázky: 3573/3/2016	
				Měřítko: 1:5	
				Počet formátů A4: 2	
Obsah: D.1 ARCHITEKTONICKO - STAVEBNÍ ŘEŠENÍ CHARAKTERISTICKÉ ŘEZY STÁVAJÍCÍMI OKNY				Číslo přílohy: D.1.11 Revize: -	